

**COMUNE DI SAN CASCIANO VAL DI PESA  
PIANO OPERATIVO - QUADRO CONOSCITIVO**

**Analisi del Patrimonio edilizio nel territorio aperto**

*Responsabile del progetto: prof. Arch. GIAN FRANCO DI PIETRO*

*Collaboratori: arch. D. Donatini, arch. R. Monaci, arch. G. Pessina*

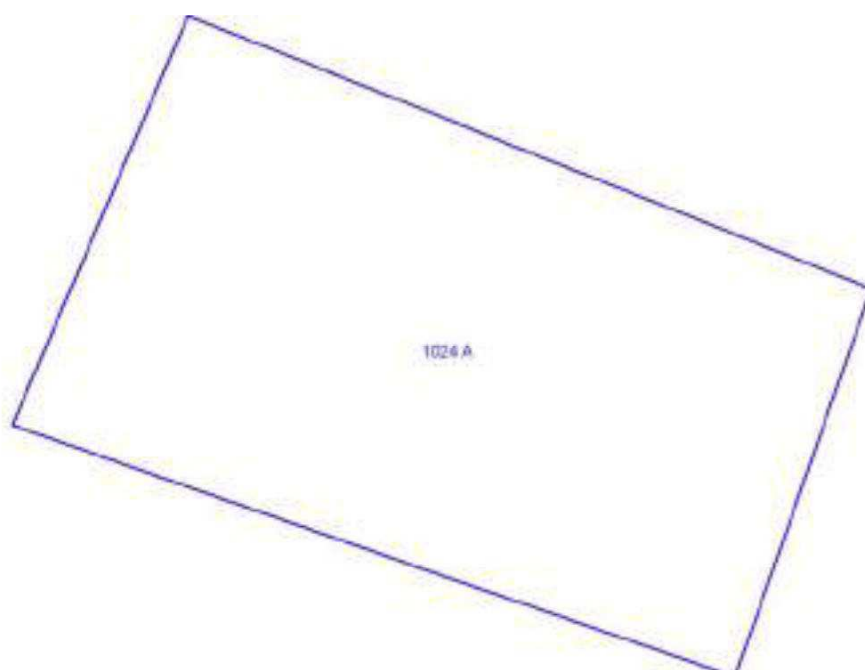
SCHEMA N. 1024

Toponimo ed indirizzo Via Volterrana s.n.c.

Schede 1985: n.

CTR 1:5000: foglio n. 275101

NCT: foglio/particella 11/51



	<b>OGGETTO</b>	*
A	annesso agricolo	CC

(\*)Valore: RV: rilevante; V: medio; CC: compatibile con il contesto; SV: scarso; N: nullo

Data rilievo: 21/05/02

<b>USO ATTUALE</b>		
A	Lavori in corso	
Note A: Annesso agricolo di nuova costruzione		
<b>ALTERAZIONI TIPOLOGICHE</b>		
A	--	
Note		
<b>ALTERAZIONI ARCH. ESTERNE</b>		
A		
Coperture	--	
Gronde e cornicioni	--	
Comignoli	--	
Intonaci	--	
Muri a faccia vista	--	
Aperture	--	
Infissi e persiane	--	
Elementi costruttivi/decorativi	--	
Elementi aggettanti (tettini)	--	
<b>STATO DI CONSERVAZIONE</b>		
A	Non valutabile	
<b>VALORE</b>		
A	Compatibile con il contesto	
<b>AREA DI PERTINENZA</b>		Valore complessivo: Scarso
	Aperta	
<b>ALTERAZIONI AREA DI PERTINENZA</b>		Alterazioni complessive: --
	--	
<b>VISIBILITA'</b>		
Da punti panoramici		

